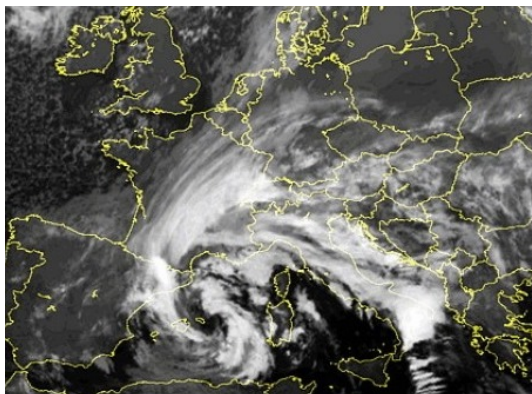


Regione; Nuova allerta meteo Rovesci e temporali moderati



Nuova allerta meteo per domani in molte zone della Campania per l'intensità di rovesci e temporali che potranno essere anche repentini ma forti: nell'avviso del centro funzionale sono infatti segnalati "Rovesci moderati e Temporali moderati". La Protezione civile della Regione Campania ha diramato un avviso di criticità meteo di colore Giallo valevole dalle 8 del mattino e fino alle 18 sulle seguenti zone: 1 (Piana campana incluso il casertano, Napoli, Isole del Golfo, Area Vesuviana), 2 (Alto Volturno e Matese), 3 (Penisola Sorrentino-Amalfitana, Monti di Sarno e Monti Picentini), 5 (Tusciiano e Alto Sele), 6 (Piana Sele e Alto Cilento), 8 (Basso Cilento).

L'allerta è di carattere idrogeologico per gli effetti al suolo dei "fenomeni temporaleschi caratterizzati da una incertezza previsionale e rapidità di evoluzione". Fenomeni che potrebbero determinare allagamenti, occasionali fenomeni franosi, ruscellamenti superficiali e, anche "danni alle coperture e strutture provvisorie dovuti a raffiche di vento e fulminazioni". Si raccomanda alle autorità competenti di porre in essere tutte le misure atte a prevenire, contrastare e mitigare i fenomeni previsti, anche in linea con i rispettivi piani di protezione civile