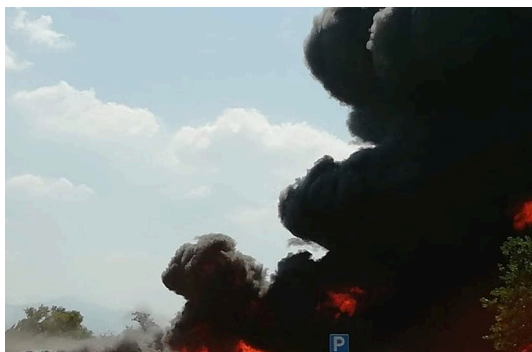


## Incendio presso ICS Avellino Tutelare i cittadini Accertare le cause; Imparato



"In attesa che la Magistratura e le forze dell'ordine accertino le cause del grave incendio è fondamentale mettere in campo tutte le misure necessarie per garantire la salute dei cittadini e per monitorare gli eventuali danni ambientali. L'incendio dimostrerebbe che è tempo di mettere in campo azioni sistematiche di controllo e prevenzione delle aree produttive campane". **Mariateresa Imparato**, Presidente Legambiente Campania sull'incendio divampato all'interno della fabbrica ICS dell'avellinese. "I "Sorvegliati speciali" devono essere gli impianti che trattano rifiuti, ma anche gli insediamenti produttivi che lavorano materiali altamente infiammabili. Sulle fiamme di oggi in provincia di Avellino necessario in tempi brevi avere delle risposte sulle cause e se sono scattate tutte le misure di emergenza fondamentali alla presenza di un incendio di queste dimensione", chiude la Imparato.